



verbraucherzentrale

*Nordrhein-Westfalen*

# Klimaanpassung in der Verbraucherzentrale NRW – Angebote für eine gelungene Eigenvorsorge

Vorstellung der Kommunalberatung Klimafolgenanpassung, 24.05.2024, Norbert Strauß

# Auswirkungen des Klimawandels

Zunahme von ...

- Durchschnittlicher Temperatur
- Hitze
- Trockenheit
- Starkregen

... in allen vier Klimaraumtypen.

	Durchschnittliche Temperatur
	Hitze
	Trockenheit (Sommer)
	Starkregen
	Leicht zunehmend
	Stark zunehmend
	Sehr stark zunehmend

Absehbare klimatische Veränderung in den Klimaraumtypen				
	Nordwesten			
	Trockenste Region			
	Wärmste Region			
	Mittelgebirge			



Bilder: UBA (2021): „Klimawirkungs- und Risikoanalyse 2021“  
<https://www.umweltbundesamt.de/galerie/klimawirkungs-risikoanalyse-2021>

Der einzige Unterschied **besteht in der Intensität** der Entwicklung in den Regionen.

# Klimaveränderung ist Realität

Starkregen, Hitze, Sturm und Trockenheit – die Folgen des Klimawandels **beeinflussen nahezu alle Lebensbereiche und machen Handeln jetzt nötig.**



Foto: Leo Lintang, Adobe Stock

## Die Verbraucherzentrale NRW

- bietet Angebote zur Vorsorge
- ist Ansprechpartner in der Not
- ist Kooperationspartner der Kommunen bei der Kommunikation mit Bürger:innen
- ist Akteur in politischen Prozessen für die Berücksichtigung der Verbraucherbelange in der Klimaanpassung

# Unsere Themen – Ein Überblick

Gebäude- und  
Grundstücksbegrünung

Starkregenvorsorge

Hitzeschutz

Regenwassermanagement

Entsiegelung

Feuchte und Schimmel

Versicherungsschutz

Gesundheitsschutz

# Unsere Aktivitäten

## **Vielfältige Instrumente** der Verbraucherzentrale NRW im Bereich Klimaanpassung bzw. **im Hinblick auf den Aufbau grün-blauer Infrastrukturen**

- Informationen/ Webangebote
- Vorträge & Online-Seminare
- Beratung
- Aktionen & Infostände
- Bildungsangebote für Schulen
- Social Media Aktivitäten
- Klimaspaziergänge
- Netzwerkaktivitäten
- Pressearbeit
- Austausch mit Akteuren am Markt
- Marktbeobachtung



Bild: Robert Ruggiero /unsplash

# Grüne Infrastruktur – B am Haus

## Projekt „Mehr Grün am Haus“



Gefördert durch  
Ministerium für Umwelt,  
Naturschutz und Verkehr  
des Landes Nordrhein-Westfalen



# Grüne Infrastruktur – Begrünungsmöglichkeiten am Haus

## Anpassungen am Gebäude – naturbasierte Lösungen

- Gründächer
- Fassadenbegrünung
- Begrünung rund ums Haus (Vorgarten, Wege etc...)



Fotos oben: Verbraucherzentrale NRW; Fotos unten: BuGG, G. Mann



# Klimafeste Bepflanzung

[www.mehrgruenamhaus.de](http://www.mehrgruenamhaus.de)



Möglichkeiten ▾

Vorteile ▾

Praktisches ▲

Veranstaltungen

Über uns ▾



Foto: Rêne Notenbomer / stock.adobe.com

FAQ

Pflanzen für das Dach

Pflanzen für die Fassade

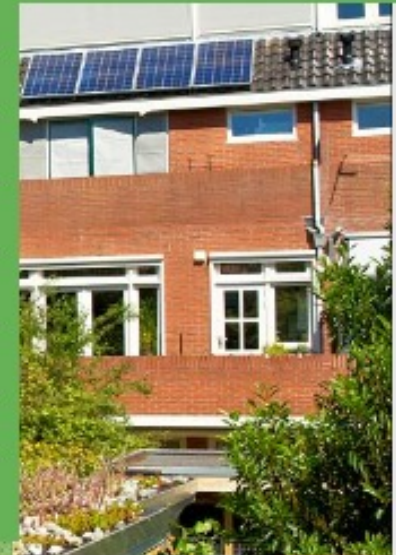
Pflanzen für den Vorgarten

Pflanzen für die Pflasterung

Förderung

DIY-Dachbegrünung

Beispiele



|| Pause



# Pflanzlisten

## Pflanzliste Dachbegünung (10-15 cm Substrathöhe)

Seite 1

verbraucherzentrale  
Nordrhein-Westfalen



Exemplarische Auswahl an trockenheitsverträglichen, insektenfreundlichen heimischen Pflanzen: Besonders robust sind Pflanzen, die in mineralischem Dachbegünungssubstrat kultiviert worden sind (z.B. Flachballenstauden). Die Pflanzen sollten auf einer Substratschicht (vorgemischt im Handel erhältlich) von mind. 10-12 cm gepflanzt werden. Die angegebenen maximalen Wuchshöhen werden von Pflanzen an nährstoffarmen Standorten meist nicht erreicht.

Name	Wuchshöhe	Licht	Blühzeit und Blütenfarbe												Blatt	Anmerkungen	
			Jan	Feb	Mär	Apr	Mai	Jun	Jul	Aug	Sep	Okt	Nov	Dez			
GEWÖHNLICHE KÜCHENSHELLE ( <i>Pulsatilla vulgaris</i> )	10-20 cm	☀️				violett										sg	
FRÜHLINGS-FINGERKRAUT ( <i>Potentilla verna</i> )	5-10 cm	☀️ 🐜					gelb									ig	Rasenbildend
GEWÖHNLICHER WUNDKLEE ( <i>Anthyllis vulneraria</i> )	5-40 cm	☀️					gelb									sg	Bindet Luftstickstoff zur Bodenverbesserung
KATZENPFÖTCHEN ( <i>Antennaria dioica</i> )	7-20 cm	☀️					rosa									ig	Blüht erst im 2. Jahr, teppichartiger Wuchs; bedrohte Art
KNOLLIGER HAHNENFUSS ( <i>Ranunculus bulbosus</i> )	10-40 cm	☀️					gelb									sg	Mit Handschuhen arbeiten (Hautreizungen)
KLEINES HABICHTSKRAUT ( <i>Hieracium pilosella</i> )	10-30 cm	☀️ 🐜					hellgelb									wg	Teppichartiger Wuchs
GEWÖHNLICHES LEIMKRAUT ( <i>Silene vulgaris</i> )	10-40 cm	☀️							weiß							wg	
SCHARFER MAUERPFEFFER ( <i>Sedum acre</i> )	5-10 cm	☀️						gelb								wg	Rasenbildend
WEISSE FETTHENNE ( <i>Sedum album</i> )	5-10 cm	☀️							weiß							wg	Teppichartig kriechender Wuchs
TRAUBEN-GRASLILIE ( <i>Anthericum liliago</i> )	20-60 cm	☀️							weiß							sg	
SAND-THYMIAN ( <i>Thymus serpyllum</i> )	5-10 cm	☀️							rosa							ig	Kissenartiger Wuchs
SCHNITTLAUCH ( <i>Allium schoenoprasum</i> )	10-40 cm	☀️ 🐜							rosa							sg	Zwiebelpflanze
HEIDE-NELKE ( <i>Dianthus deltoides</i> )	10-40 cm	☀️							rosa							wg	Teppichbildend

☀️ sonnig    🐜 halbschattig    ☀️🐜 schattig    ig immergrün    sg sommergrün    wg wintergrün

### KONTAKT

Verbraucherzentrale NRW „Mehr Grün am Haus“ • Telefon: 0211/3809-658  
E-Mail: mehrgruenamhaus@verbraucherzentrale.nrw • www.mehrgruenamhaus.de • [f](#) /mehrgruenamhaus

### GEFÖRDERT DURCH:

Ministerium für Umwelt,  
Naturschutz und Verkehr  
des Landes Nordrhein-Westfalen



# Online-Seminare

- Landesweit jeden ersten Mittwoch im Monat
- zu den Themen: **Gründach / Fassadenbegrünung / Vorgarten / Solargründach**
- Dauer: ca. 40 Minuten mit anschließender Fragerunde

05  
JUN

## Dachbegrünung - für ein besseres Klima am eigenen Haus | Online-Seminar

Ihr Weg zur eigenen Dachbegrünung – welche Möglichkeiten es gibt und worauf Sie bei der Umsetzung achten sollten, schildern unsere Expertinnen Ihnen in diesem kostenlosen Online-Seminar. [mehr →](#)

Mittwoch, 05. Juni 2024 | 17:00 - 18:00

26  
JUN

## Dachbegrünung als Starkregenschutz – so geht's | Online-Seminar

Sie wollen erfahren, wie Sie Ihr Haus mit einem Gründach vor Starkregen schützen? Unsere Expertin für Dachbegrünung Andrea Wegner weiß, worauf Sie achten müssen. [mehr →](#)

Mittwoch, 26. Juni 2024 | 12:00 - 12:30

03  
JUL

## Vorgarten gestalten: pflegeleicht & insektenfreundlich | Online-Seminar

In diesem Online-Seminar erhalten Sie viele Ideen, mit welchen Pflanzen Sie Ihren Vorgarten schön, pflegeleicht und insektenfreundlich gestalten können – ob auf der Sonnenseite oder im Schatten. [mehr →](#)

Mittwoch, 03. Juli 2024 | 17:00 - 18:00

10  
JUL

## Die Klima-Verbindung: Dachbegrünung plus Photovoltaik | Online-Seminar

Mit dem Solargründach in die Zukunft: Wie Sie Klimaschutz mit Klimaanpassung verbinden können, erfahren Sie in unserem kostenlosen Express-Online-Seminar. [mehr →](#)

Mittwoch, 10. Juli 2024 | 12:00 - 12:30

# Erklärfilme

YouTube DE

Suchen

ANMELDEN

Verbraucherzentrale NRW

1190 Abonnenten

ABONNIEREN

ÜBERSICHT VIDEOS PLAYLISTS >

Suchen

Anmelden

Mehr Grün am Haus

Verbraucherzentrale NRW - 1/11

7 Eine grüne Fassade für jedes Haus

8 Die häufigsten Fragen zu Dachbegrünung

9 Die häufigsten Fragen zur Fassadenbegrünung

10 Grün am und ums Haus #shorts

Und das ist etwas, was nicht wie normale Gartenerde ist, sondern ganz leicht.

3:00 / 5:57 • Das Pflanzsubstrat

DIY - Einfach Dachbegrünung aufs Gartenhäuschen

Verbraucherzentrale NRW

1440 Abonnenten

Abonnieren

16

Teilen

1024 Aufrufe vor 7 Monaten #Klimaschutz #DIY #Dachbegrünung

Teil 2 - Gründach für Carport, Anbau oder Gartenhäuschen...

re-natur

6854 Aufrufe • vor 1 Jahr

Altpflanzen im Garten einsetzen

# Erklärfilme

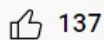


Playlist auf dem  
YouTube-Kanal der  
Verbraucherzentrale NRW

#Klimaanpassung #Mikroklima #Starkregen

Aus Schotter wird Grün – Oase Vorgarten

9.485 Aufrufe...



137



MAG ICH  
NICHT



TEILEN



SPEICHERN



Verbraucherzentrale NRW

1410 Abonnenten

ABONNIEREN

# Social Media -Aktivitäten

**Mehr Grün am Haus Verbraucherzentrale NRW**  
18 July 2022 · 🌐

🏠 Heiße Temperaturen in der Asphaltwüste - unangenehm, oder? 🥵 Wo die Bebauung dicht ist, staut sich die Wärme und bildet Hitzeinseln, die nur schwer abkühlen.

Zu diesem Effekt in den Städten tragen unter anderem Dächer bei, da ihre Oberfläche an extrem heißen Tagen bis zu 70°C heiß werden kann. Anders mit einer extensiven Dachbegrünung: 15 Zentimeter Substratschicht und Pflanzen bewirken, dass die Oberfläche an einem gleich heißen Tag nur noch maximal 30°C warm wird. Das ... [See more](#)



[www.mehrgruenamhaus.de](http://www.mehrgruenamhaus.de)

**verbraucherzentrale**  
Nordrhein-Westfalen

You and 79 others · 13 comments · 24 shares

Like · Comment · Share


**Mehr Grün am Haus Verbraucherzentrale NRW**  
25 November 2022 · 🌐

🌧️🌨️ Novemberblues? 🥱🥴

Wir haben ein bisschen Farbe für Euch.  
So sieht das Gartenhäuschen momentan aus, was wir im Frühsommer begrünt haben. Von tristem Herbst ist hier keine Spur.

Wenn Ihr auch lieber auf buntes Leben schaut statt auf kahle Wände und Dächer, dann begrünt so viel wie Ihr könnt rund um Euer Haus! Und wer wissen will, wie aus dem ehemals nackten Gartenhäuschen ein echter Hingucker wurde, kann das Video dazu hier ansehen:  
<https://fb.watch/h0hTJUdwEM/>

#... See more



GARTENHÄUSCHEN ODER GARAGE  
SELBER BEGRÜNEN? HIER GIBT'S DIE  
ANLEITUNG:  
[WWW.MEHRGRUENAMHAUS.DE](http://WWW.MEHRGRUENAMHAUS.DE)

# Geplant in 2024

- Mitte Juni 2024:  
Start der Orientierungsberatung Dachbegrünung (telefonisch & schriftlich)
- Veröffentlichung von Begrünungsmöglichkeiten für Mieter:innen

Blaue Infrastruktur –

# Starkregenschutz, Regenwasser, Entsiegelung

Projekt „Anpassung an die Folgen des Klimawandels und umweltbewusste Grundstücksentwässerung und Abwasserentsorgung“ (KluGe)



Gefördert durch

Ministerium für Umwelt,  
Naturschutz und Verkehr  
des Landes Nordrhein-Westfalen



# Webangebot

[www.abwasser-beratung.nrw](http://www.abwasser-beratung.nrw)

The screenshot displays the website's navigation menu and a main banner. The navigation menu includes: **Start**, **Abwasserleitung** (with a dropdown arrow), **Starkregen** (with an upward arrow), **Fremdstoffe Abwasser** (with a dropdown arrow), **Medien** (with a dropdown arrow), and **Termine** (with a search icon). The main banner features a background image of a drain and water bubbles. A teal overlay contains the text: **Starkregenvorsorge und umweltbewusste Abwasserentsorgung**, with a link **mehr →**. A dark grey sidebar on the right contains: **Verbrauchertelefon Abwasser**, a right-pointing arrow, the phone number **0211 91380 1300**, and the text **Achtung, Kanalhaie!**.



# Blaue Infrastruktur

**Früher:** möglichst schnelle Ableitung des Regenwassers

**Heute:** Schwammstadt-Prinzip:  
Rückhaltung  
Verdunstung  
Versickerung



**im Aufbau:**

## **Blaue Infrastruktur auf privaten Grundstücken**

### **Regenwassersammlung**

Produkte für die Regenwassersammlung

- Regentonne
- Wandtank
- IBC-Container
- Zisternen – (Kunststoff oder Beton, Pumpen- u. Anlagentechnik)

### **Regenwassernutzung**

- Bewässerungsmöglichkeiten (z.B. Tröpfchenbewässerung)
- Regenwasserqualität und schadstofffreie Materialien



Bild: Stadt Münster

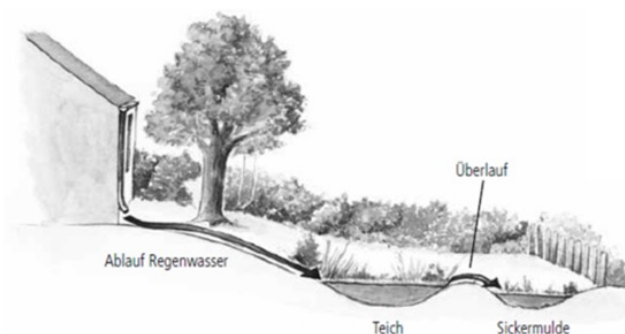
# im Aufbau:

## Blaue Infrastruktur auf privaten Grundstücken

### Regenwasserversickerung

- Flächenversickerung
- Muldenversickerung
- Rigolenversickerung
- Schacht-Versickerung
- Teichanlagen (Nutzteiche mit Versickerung)
- Rechtliche Aspekte (Anschluss und Benutzungszwang)

Teich mit Sickermulde



Die Lage von Teich und Sickermulde in einem Hanggarten:  
Vom Dach läuft das Regenwasser über das Regenfallrohr und den oberirdischen Zulauf in den Teich und von dort über einen Überlauf in die Sickermulde



- Regenwasser wird zurückgehalten
- Grundwasseranreicherung
- Hohe Verdunstungsrate



- Regenwasser wird nicht genutzt
- Hoher Aufwand u. Baukosten

# Weitere Angebote

- Vorträge und Onlineseminare
- Beratung (telefonisch & schriftlich)
- Geplant: Erweiterung der Beratung zur Regenwasserbewirtschaftung

28  
MAI

## Schutz vor Starkregen | Online-Seminar

Kreis Mettmann: Starkregen, Überschwemmung, Rückstau – was muss ich tun? Wie kann ich  
Dienstag, 28. Mai 2024 | 18:00 - 19:30

06  
JUN

## Schutz vor Starkregen | Online-Seminar

Starkregen, Überschwemmung, Rückstau – was muss ich tun? Wie kann ich meine Immo  
Donnerstag, 06. Juni 2024 | 18:00 - 19:30

08  
JUN

## Lüdenscheid | Infostand

Infostand zur privaten Hochwasser- und Starkregenvorsorge **mehr →**  
Samstag, 08. Juni 2024 | 10:00 - 16:00 | Lüdenscheid

20  
JUN

## Schutz vor Starkregen | Online-Seminar

Starkregen, Überschwemmung, Rückstau – was muss ich tun? Wie kann ich meine Immo  
Donnerstag, 20. Juni 2024 | 18:00 - 19:30

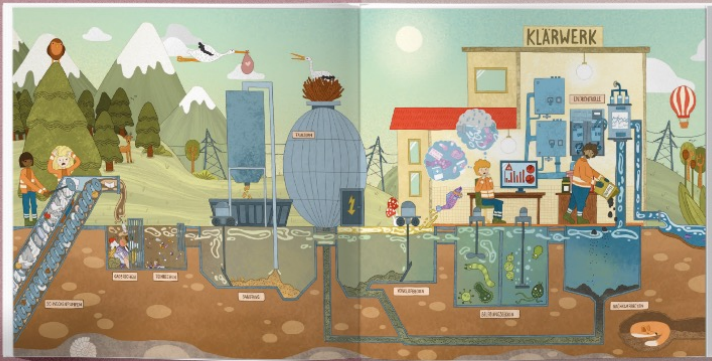
# Bildungsmaterialien



# Wimmelbuch „ABinsWASSER“



- Für Kinder im Kindergartenalter und Grundschule
- **Themen:** Wasserkreislauf – Starkregenvorsorge – Vermeidung anthropogener Stoffe im Abwasser – Mikroplastik – Entsiegelung – grüne Stadt



# Wimmelbuch „ABinsWASSER“



Bild Andreas Voss - Stadt Langenfeld



Bilder: Verbraucherzentrale NRW

# Ausmalseiten zum Buch „ABinsWASSER“





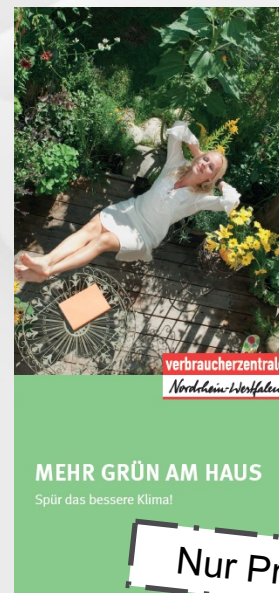
# Stände auf lokalen Umwelttagen etc.



Bilder: Verbraucherzentrale NRW

# Informationsbroschüren zur Bürgerkommunikation

- Siehe: [www.abwasser-beratung.nrw](http://www.abwasser-beratung.nrw) oder [mehrgruenamhaus.de](http://mehrgruenamhaus.de)
- In geringer Anzahl (bis 100 Exemplare) direkt vom Projekt kostenlos zu beziehen
- Bei größerer Anzahl: Übersendung der druckfähigen Datei zur Reproduktion in der Kommune.
- Kann gerne auch auf der städtischen Webseite verlinkt werden.



Nur Print

# Blau-grüne Infrastruktur auf priv. Grundstücken

## Fördermöglichkeiten und Einsparpotentiale

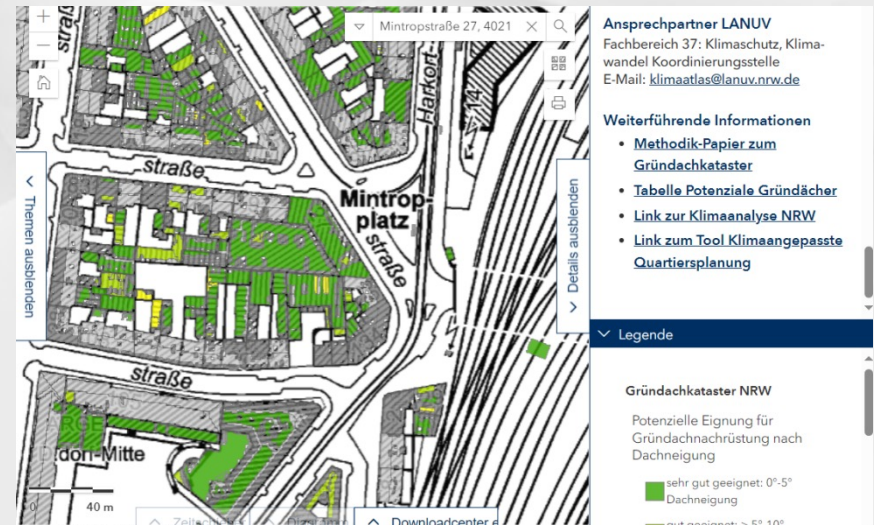
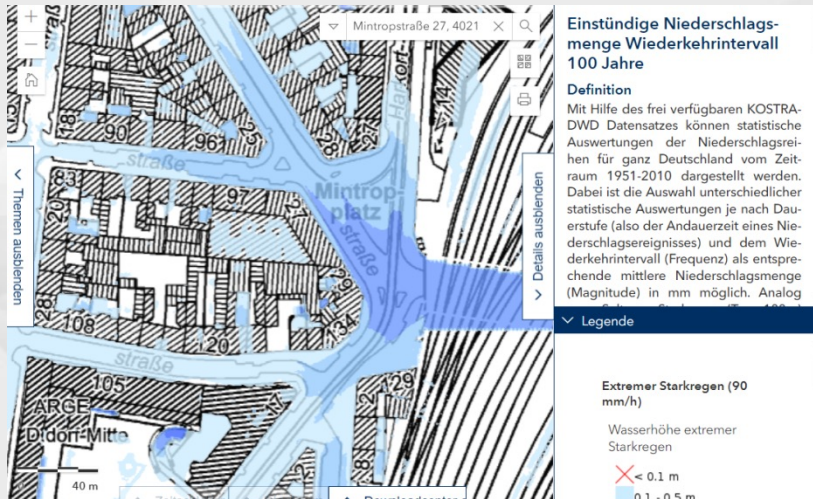
- Überblick über Städte und Kommunen, die Maßnahmen zur Begrünung, Entsiegelung und demnächst auch Regenwassernutzung, fördern

## Rechtliches / Versicherungsaspekte

- Genehmigungsrechtliche Aspekte
- Regenwassersammelanlagen von Wohngebäudeversicherung abgedeckt?

# Bürger:innen Informationen aktiv nutzen lassen

**Werkzeug:** Klima-Atlas – Starkregengefahren und Gründachkataster



Bilder: KlimaAtlas

# Klimaspaziergänge

## Konzept

- **Teilnehmende sollen Beispiele sehen, wie sich sowohl die Kommune als auch Privatpersonen an veränderte Klimaverhältnisse anpassen können**

## Durchführung

- Ca. sechs Stationen/Haltepunkte werden in ca. 1-1,5 h abgelaufen
- Route wird je nach örtlichen Gegebenheiten selbst festgelegt

Bilder: Verbraucherzentrale NRW



# Klimaspaziergänge

## Material

- 8 Stationen, die unterschiedliche Klimaanpassungsmaßnahmen demonstrieren:
  - Albedo
  - Bäume
  - Dachbegrünung
  - Fassadenbegrünung
  - Freiflächengestaltung / versiegelte Flächen
  - Überflutungsschutz
  - Vorgarten
  - Wasserflächen

## Nutzen

- **eignen sich gut, um Informationen zu vermitteln und für lokale Handlungspotentiale zu sensibilisieren**
- **ermöglichen Austausch** zwischen verschiedenen Akteuren in einer Kommune und können dazu beitragen, Handlungspotentiale zu aktivieren – reges Interesse von Regionalpolitik und Journalisten!

# Klimaspaziergänge

Für jede Station gibt es eine Karteikarte, eine Anlage und ein Hintergrundpapier; sie dienen der Vorbereitung der Referent:innen und zur Veranschaulichung



Das „Mehr Grün am Haus“-Logo wird gemäß § 1 Absatz 1 Nr. 1 des Bundesgesetzes über die Kennzeichnung von Produkten aus biologischer Landwirtschaft (Bio-Kennzeichengesetz) als Bio-Logo gekennzeichnet.



www.mehrgruenamhaus.de

## Karteikarte Dachbegrünung


**Quizfrage:**  
Wieviel Prozent der jährlich neu hinzukommenden Flachdächer in Deutschland werden begrünt?

**Antwort:**  
Nur 8% der Dächer in Deutschland werden laut BÜGG (Bundesverband Gebäudegrün) begrünt. Das heißt von einer Fläche in Deutschland von insgesamt 100.000.000 qm sind nach 92.000.000 qm unbegrünt (Daten 2020).

**Veranschaulichung:**

*ZIELE:*  
Ausdrück Karte GrünAtlasatlas LANIV: Dachbegrünungspotential von entsprechenden Gegend/Gemeinde, wo Tour durchgeführt wird.


*Alternativ: Grafik Wasserkreislauf extensive Dachbegrünung mit zusätzlichem Wasserspeicherelement*




**Nutzen:**


- Aufnahme mehr Regenwasser: Überflutungsschutz, Klimaverbesserung (je dicker Substratschicht, desto besser)
- Kühlung der Umgebung und des Gebäudes (je nach Dämmung), Zusätzlicher Nutzen: Förderung Artenvielfalt (Pflanze & Tier), Feinstaubbindung, Lärmreduzierung, optische Aufwertung

**Tipp:**  
Jede Begrünung, selbst kleinere, helfen. Dachbegrünungen sind auf flachen Dächern recht einfach selber umzusetzen, z.B. auf Garagen- oder Carportdächern. Es gibt fertige Bausätze zu kaufen, Do-it-Yourself-Videos zur Anleitung auf der Internetseite „Mehrgrünamhaus.de“. „Ausprobieren“ kann man so etwas im ersten, kleinen Bereichen sogar auf Fahrradboxen, Müll-eimerhäuschen oder Geräteschuppen.






## Wasserkreislauf extensive Dachbegrünung mit zusätzlichem Wasserspeicherelement



- 1 VEGETATION (EXTENSIVE BEGRÜNUNG)
- 2 SUBSTRATSCHICHT
- 3 FILTERVLIES
- 4 DRÄN- (UND WASSERSPEICHER-) ELEMENT
- 5 TRENN-, SCHUTZ- UND SPEICHERVLIES
- 6 (WURZELSCHUTZFOLIE)
- 7 DACHABDICHTUNG (WURZELFEST)
- 8 BAUWERKSDECKE / TRAGENDE KONSTRUKTION (GGF. MIT DÄMMUNG)

© Verbraucherzentrale NRW

Das Projekt Mehr Grün am Haus wird gefördert durch: 

# Klimaspaziergänge

## Umsetzungsmöglichkeiten

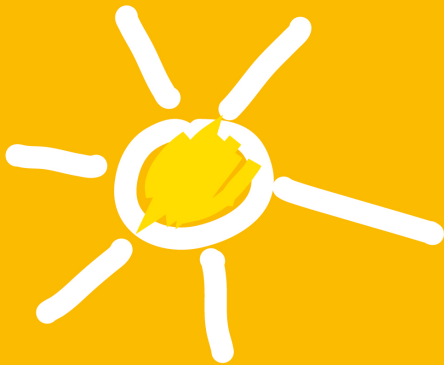
- In Städten mit dezentralen Beratungsstellen der Verbraucherzentrale NRW gemeinsam mit Energie- und Umweltberater:innen
- Weitergabe des digitalen Materialpaketes nach Unterzeichnung einer Nutzungsvereinbarung an Kommunen und Kreise



# Hitzeschutz & Angebote im Bereich Energie

Energieberatung der Verbraucherzentrale Bundesverband

**verbraucherzentrale**



**Energieberatung**

Gefördert durch:



Bundesministerium  
für Wirtschaft  
und Klimaschutz

aufgrund eines Beschlusses  
des Deutschen Bundestages

# Hitzeschutz & Angebote im Bereich Energie

## Onlineseminar "Spitze bei Hitze – das hitzerobuste Haus"

- Einmal monatlich als Onlineangebot
- Vortrag kann von Kooperationspartnern angefragt werden (Kommunen, vhs, Vereinen, etc)
- Nächste Termine sind der 18. Juni, 16. Juli und 20. August 2024, zu sehen unter [www.verbraucherzentrale.nrw/e-seminare](http://www.verbraucherzentrale.nrw/e-seminare)

## Flyer „Wärmedämmung und Hitzeschutz“

- Als pdf zum Download:  
<https://verbraucherzentrale-energieberatung.de/service/downloads/>
- Bestellung als Printprodukt



# Hitzeschutz & Angebote im Bereich Energie

## Weitere Angebote der Verbraucherzentrale NRW

**verbraucherzentrale**

*Nordrhein-Westfalen*

Gefördert durch:

**Ministerium für Landwirtschaft  
und Verbraucherschutz  
des Landes Nordrhein-Westfalen**



## Angebote der Verbraucherzentrale NRW

- Hitzeschutz ist ein **Begleitthema** des Themas Dämmung. Zur Dämmung beraten unserer Energieberater:innen auch in den Beratungsstellen der VZ NRW und unseren ca. 70 Stützpunkten. Außerdem ist Dämmung Bestandteil der Beratungen zu Hause und via Telefon.
- In unserer Geschäftsstelle beschäftigen wir Expert:innen zum Thema die überregional Informationen und Vorträge anbieten können:
  - **Hitzeschutz und Verschattung:** Rita Maria Jünnemann und Christian Handwerk
  - **Klimageräte:** Ramona Mittag und Stephan Herpertz
  - **Feuchte und Schimmel:** Rita Maria Jünnemann

# Unser Webangebot

[www.verbraucherzentrale.nrw/klimaanpassung](http://www.verbraucherzentrale.nrw/klimaanpassung)

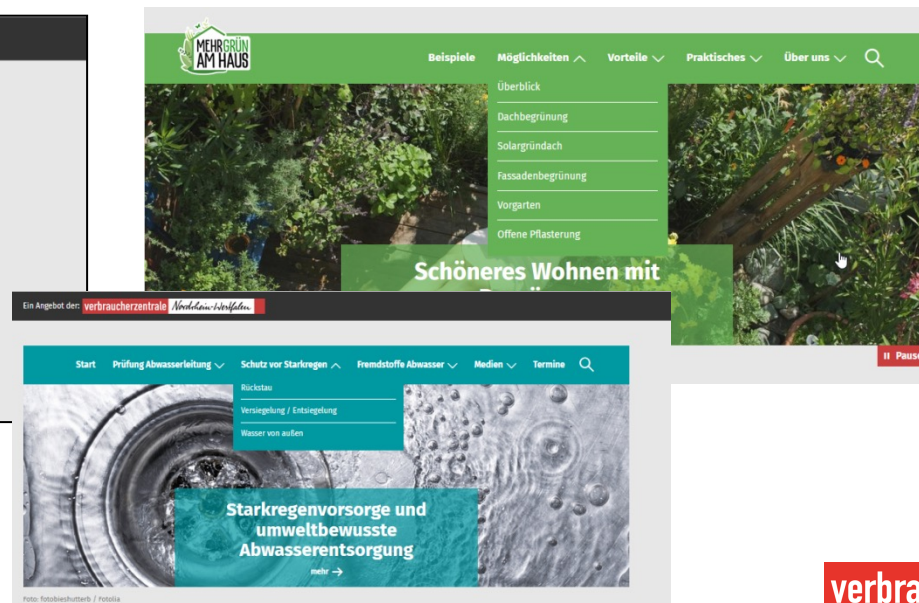
[www.abwasser-beratung.de](http://www.abwasser-beratung.de)   [www.mehrgruenamhaus.de](http://www.mehrgruenamhaus.de)   [www.verbraucherzentrale.nrw](http://www.verbraucherzentrale.nrw)

## Orientierungshilfe für Verbraucher:innen

- Zugang zu unabhängigen Informationen für Verbraucher:innen
- Nützliche Links
- Veranstaltungskalender zu Terminen im Themenfeld Klimaanpassung



Demnächst in  
neuer  
Aufmachung



# Fazit

- Die Verbraucherzentrale NRW zeigt privaten Verbraucher:innen, wie sie dazu beitragen können, Niederschlagswasser zu sammeln und zu nutzen, zum Beispiel für die Bewässerung von Pflanzen rund ums Haus.
- Vitales /leistungsfähiges Grün rund ums Haus hat diverse positive Auswirkungen für Menschen und die Natur in der Gebäudeumgebung.
- Als Verbraucherschutzorganisation gehen unsere Informationen zur Klimaanpassung jedoch auch über diese Einzelaspekte hinaus.
- Kommunen können unsere Angebote nutzen und auf hierauf verweisen, damit Bürger:innen Infomaterialien einer unabhängigen erhalten. Im Rahmen unserer Möglichkeiten versuchen wir darüberhinaus Kooperationen in NRW zu ermöglichen und freuen uns auf Ihre Kontaktaufnahme.
- Frei nach dem Motto: „Klima im Wandel – schon vorgesorgt?“

# Vielen Dank für Ihre Aufmerksamkeit und viel Erfolg für die Kommunalberatung Klimafolgenanpassung NRW!

**verbraucherzentrale**  
*Nordrhein-Westfalen*

## Impressum

Verbraucherzentrale Nordrhein-Westfalen e.V.

Mintropstraße 27

40215 Düsseldorf

[klimaanpassung@verbraucherzentrale.nrw](mailto:klimaanpassung@verbraucherzentrale.nrw)

[www.verbraucherzentrale.nrw](http://www.verbraucherzentrale.nrw)

## Kontakt

Norbert Strauß

Projektreferent „Mehr Grün am Haus“

Gruppe Klimaanpassung

0211/91380-1658

[norbert.strauss@verbraucherzentrale.nrw](mailto:norbert.strauss@verbraucherzentrale.nrw)